

# GALERIE FORUM LINDENTHAL

(Dr. Hans Thomas)

## EINLADUNG

zu

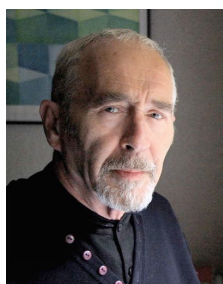
„LAND – SEE – LICHT“

Galerie-Rückblick 1990-2010 (Angebote zur Förderung wohlthätiger Stiftung)

Eröffnung: Sa. 16.Okt.2021 / 17– 21 Uhr. Dauer bis 14.Jan. 2022

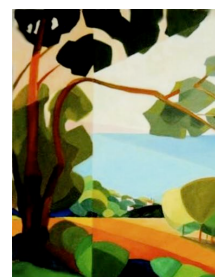
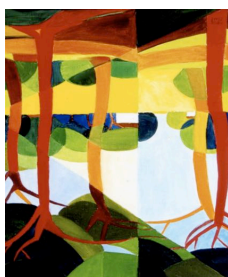
(Öffnungszeiten Mo-Fr. 10-13 u. 15-17 Uhr sowie nach Vereinbarung)

Unter Beachtung geläufiger Covid-Regelung heiße ich Sie, Ihre Familie und Ihre Freunde herzlich willkommen.



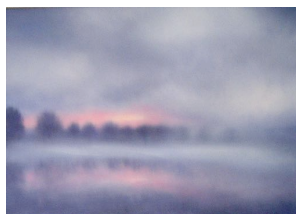
**Pierre Puls,**  
geb. 1941

1. „Pinienwald“ 1998  
Öl/Lw 65 x 54 cm
2. „Wind“, 2003  
Öl/Lw 54 x 65cm
3. „Die Bucht“ 2005,  
Öl/Lw. 65 x 50 cm



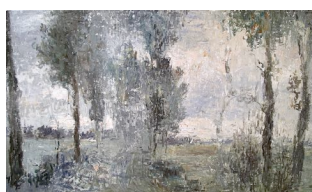
**Conrad Sevens**  
geb. 1940

1. „Licht“, 2008,  
Öl/Lw., 60 x 80 cm
2. Nebelschleier“1998  
Öl/Lw. 50 x 70 cm
3. „Pappellandschaft“  
1998, Öl/Lw 40 x 60



**Michael Franke**  
geb. 1957

1. „Landschaft“, 1999,  
Öl/Lw. 60 x 40 cm
2. „Landschaft“, 1999,  
Öl/Lw. 40 x 70 cm
- 3- „Atmos“, 1991, Ö  
1 Öl/Lw., 100 x 80 cm
4. „Theia“, 1995,  
Öl/Lw. 80 x 60 cm
5. „Aion“, 1994,  
Öl/Lw. 60 x 80 cm
6. „Urania“, 2001  
Öl/Lw. 80 x 60 cm



Friedrich-Schmidt-Str. 20 a, D-50935 Köln

Tel. 0221-401092 • mobil: 0170 9033250 • E-Mail: [h.thomas@galerie-lindenthal.de](mailto:h.thomas@galerie-lindenthal.de) • [www.galerie-lindenthal.de](http://www.galerie-lindenthal.de)

Bankverbindung: Commerzbank Köln: IBAN: DE75 3708 0040 0840 4550 00